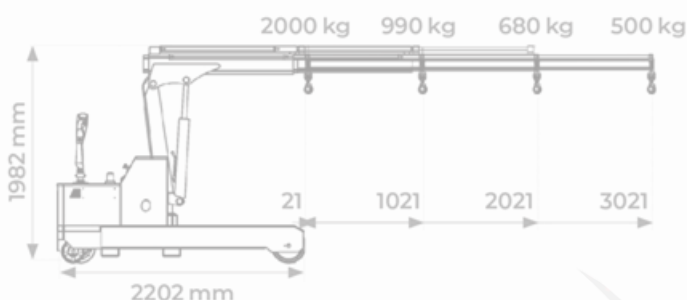


GRUE MOTORISÉE 2000kg



Réf	GM2T
Capacité max Flèche pliée (en kg)	2000kg
Capacité positions 1 – 2 – 3 - 4	2000 – 990 – 680 – 500kg
Dimensions repliée	2202*1116*1714mm
Largeur entre longerons	900mm
Extension disponible	21*3021mm
Moteur de traction	1,2Kw
Moteur de levage	2,2Kw
Batterie AGM	2*12/2*260
Chargeur	24/30
Poids net en kg	1900kg

Photos non contractuelles

Toutes les dimensions sont données à titre indicatif, pour plus de précision, nous consulter